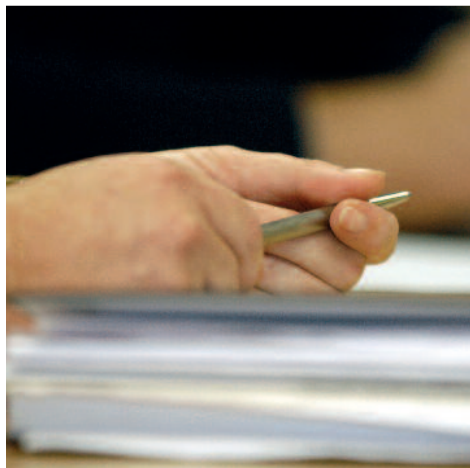


Wie bieten Ihnen feste Ansprechpartnerinnen und Ansprechpartner, verbindliche telefonische Erreichbarkeit und regelmäßige Termine. Bei Interesse wenden Sie sich gern an uns – in einem persönlichen Gespräch beantworten wir Ihre Fragen oder vermitteln weiterführende Kontakte.



Sie erreichen uns im

Oberbergischen Kreis

Johanneswerk Wohnverbund Oberes Volmetal

Ansprechpartnerin: Sabine Schmidt

Tel. 02264 200 03 43 Leppestraße 3

Fax 02264 200 03 37 51709 Marienheide

sabine.schmidt@johanneswerk.de



Das Ev. Johanneswerk ist einer der großen diakonischen Träger Europas mit Sitz in Bielefeld. Rund 6.200 Mitarbeiterinnen und Mitarbeiter sind in mehr als 70 Einrichtungen tätig.

Die diakonischen Angebote richten sich an alte und kranke Menschen sowie Menschen mit Behinderung, Kinder und Jugendliche. Gegründet wurde das Werk 1951.

www.johanneswerk.de/wv-oberes-volmetal



Begleitung

Beratung

Unterstützung

Ambulant Betreutes Wohnen

für Menschen mit einer psychischen Erkrankung

Ambulant Betreutes Wohnen

für Menschen mit einer psychischen Erkrankung

Im Ambulant Betreuten Wohnen (ABW) unterstützen wir erwachsene Menschen mit einer psychischen Erkrankung, ein selbstständiges und selbstbestimmtes Leben zu führen. Ihre individuelle Lebensführung und Ihre Teilhabe an der Gesellschaft stehen für uns im Mittelpunkt. Eine Krise oder eine psychische Erkrankung gehören zur Vielfalt des Lebens – wir helfen Ihnen dabei, Ihre eigenen Potenziale zu nutzen und Ihr Leben zu gestalten.

Ob Sie alleine, mit Ihrer Familie oder in einer Wohngemeinschaft leben: Wir unterstützen Sie gern. Unsere Serviceleistungen umfassen dabei eine aufsuchende Betreuung in der eigenen Wohnung sowie die Beratung und Begleitung in allen von Ihnen gewünschten Lebenslagen.



Wohnen und lebenspraktische Fähigkeiten

- Suche nach einer geeigneten Wohnung, Assistenz beim Umzug und Einrichten sowie Erhalt Ihrer Wohnung
- Unterstützung bei der Haushaltsführung und Finanzplanung
- Begleitung und Unterstützung bei Ihren behördlichen oder sozialrechtlichen Angelegenheiten
- Gemeinsame Entwicklung einer für Sie passenden Tagesstruktur

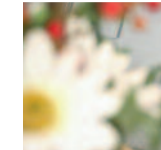
Arbeit und Beschäftigung

- Unterstützung bei der Suche oder zum Erhalt eines Arbeitsplatzes oder einer Tagesstruktur
- Beratung und Begleitung bei der beruflichen Rehabilitation und bei der Teilhabe am Arbeitsleben



Freizeit

- Anregungen und Unterstützung bei der Gestaltung und Umsetzung von Freizeit und Urlaubsplanung
- Gemeinsame Suche und Begleitung zu Gruppenangeboten
- Stärkung und Erweiterung Ihrer Mobilität



Soziale Beziehungen

- Beratung und Unterstützung bei der Gestaltung und dem Erhalt sozialer Beziehungen zu Familie, Freunden, Partnern etc.
- Gesprächs- und Reflexionsangebote bei persönlichen Problemen
- Unterstützung bei der Bewältigung von Krisen und beim Aufbau von Lebensperspektiven
- Unterstützung beim Aufbau und Erhalt eines stabilen sozialen Netzwerks

Gesundheit

- Unterstützung bei einer gesunden Lebensführung
- Koordination von Hilfen
- Beratung zu förderlichen Maßnahmen